

SS-3W,5W Series

특징

- 압력계의 보수, 점검, 수리, 교체 시에 측정 유체를 일시적으로 차단
- 일반적으로 저압에 사용
- 용도 :
 - 밸브, 코크 연결 시
 - 압력계를 판넬에 설치할 경우
 - 주 스팀라인에 장착 시



모델구성

SS-3W

1

0

악세서리

0

없음.

1

오발 플랜지 (볼트&테프론 링)

제작형태

1

오발

2

스크류

시리즈명

SS-3W

3-way 균등 밸브

SS-5W

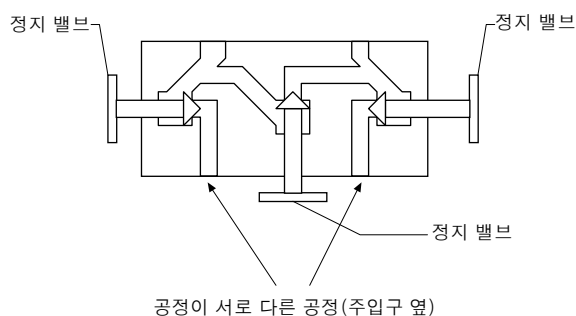
5-way 균등 밸브

사양

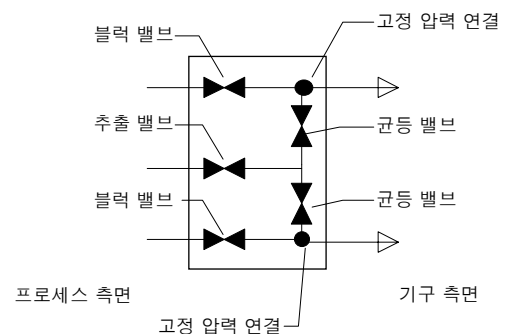
사용 압력		150kgf/cm ²
주변 온도		-30~150℃
응용		차압전송기
접속부		PT 1/2
재질	플랜지	St 또는 SUS316
	볼트	SUS304
	가스켓	테프론, 불소성 고무(Fluoric Rubber)

접속도

● SS-3W 시리즈



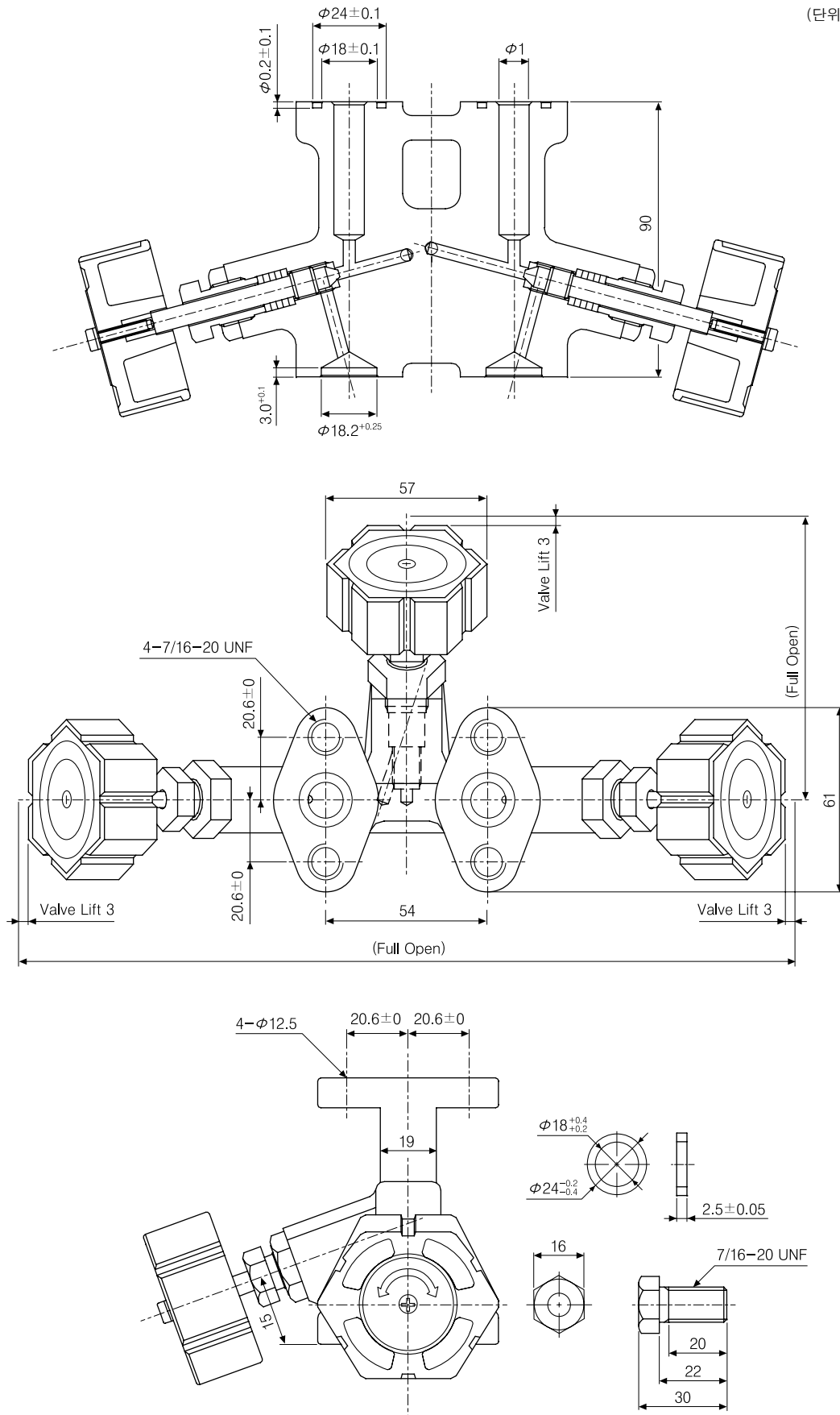
● SS-5W 시리즈



외 형 치 수 도

● SS-3W 시리즈

(단위:mm)



A. 기록계

B. 지시계

C. 변환기

D. 조절기

E. 전력조절기

F. 온도센서

G. 압력전송기

H. 온도전송기

I. 온도계

J. 압력계

K. 약세서리

SS-CS

SS-SB

SS-AD

SS-GU

SS-DP

SS-3W
SS-5W

SS-3W,5W Series

● SS-5W 시리즈

(단위:mm)

